



**REGIONE AUTÒNOMA DE SARDIGNA  
REGIONE AUTONOMA DELLA SARDEGNA**

**PIANO REGIONALE DI PREVISIONE, PREVENZIONE E  
LOTTA ATTIVA CONTRO GLI INCENDI BOSCHIVI 2020-2022**

**Aggiornamento 2022**

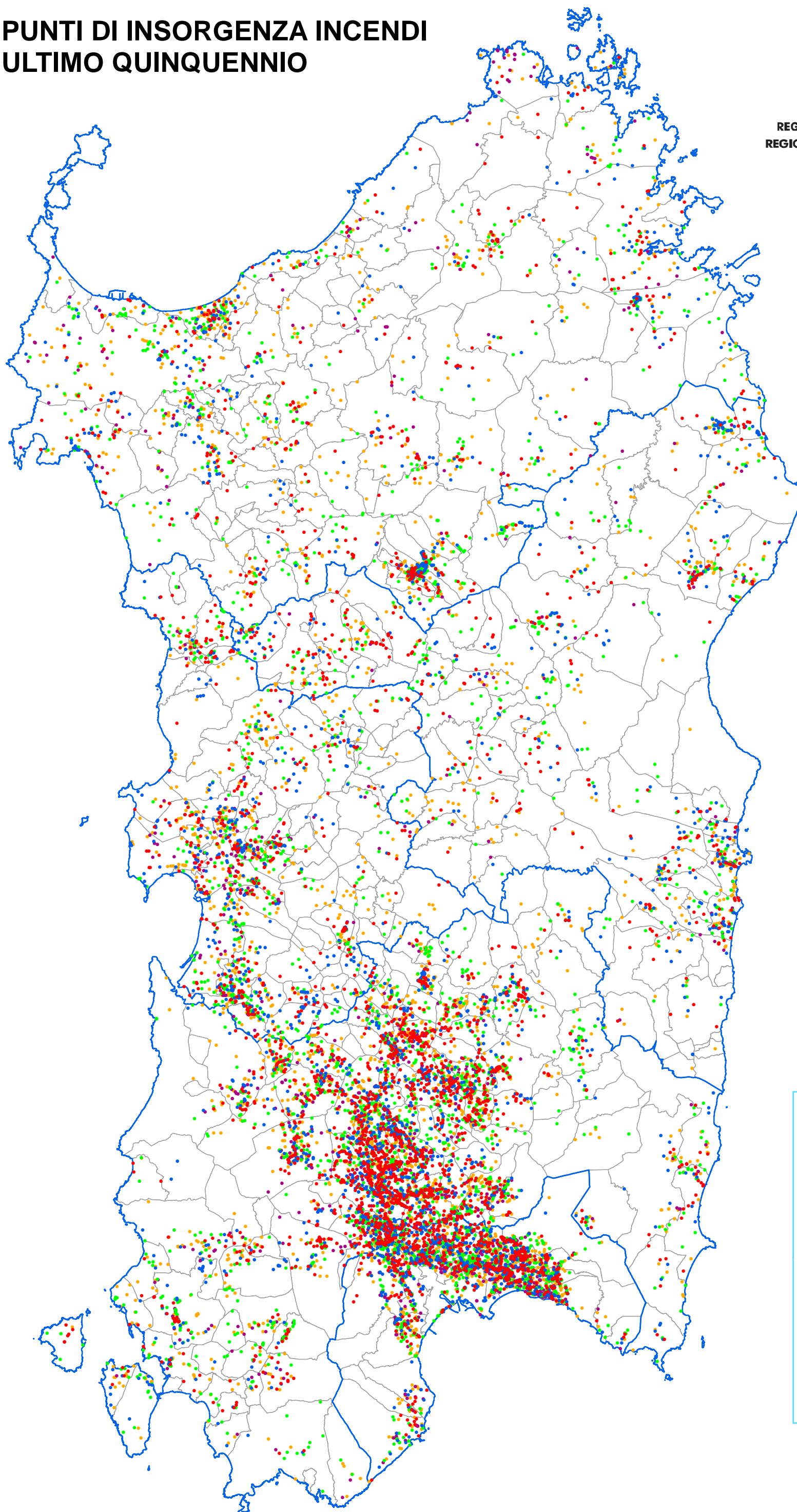
**SUPERFICI PERCORSE DAL FUOCO E INSORGENZE NELL'ULTIMO QUINQUENNIO**

Approvato con la deliberazione della Giunta regionale n. 18/54 del 10.6.2022

# PUNTI DI INSORGENZA INCENDI ULTIMO QUINQUENNIO



REGIONE AUTÒNOMA DE SARDIGNA  
REGIONE AUTONOMA DELLA SARDEGNA



## LEGENDA

- Province e Città metropolitana
- Comuni

## INSORGENZE:

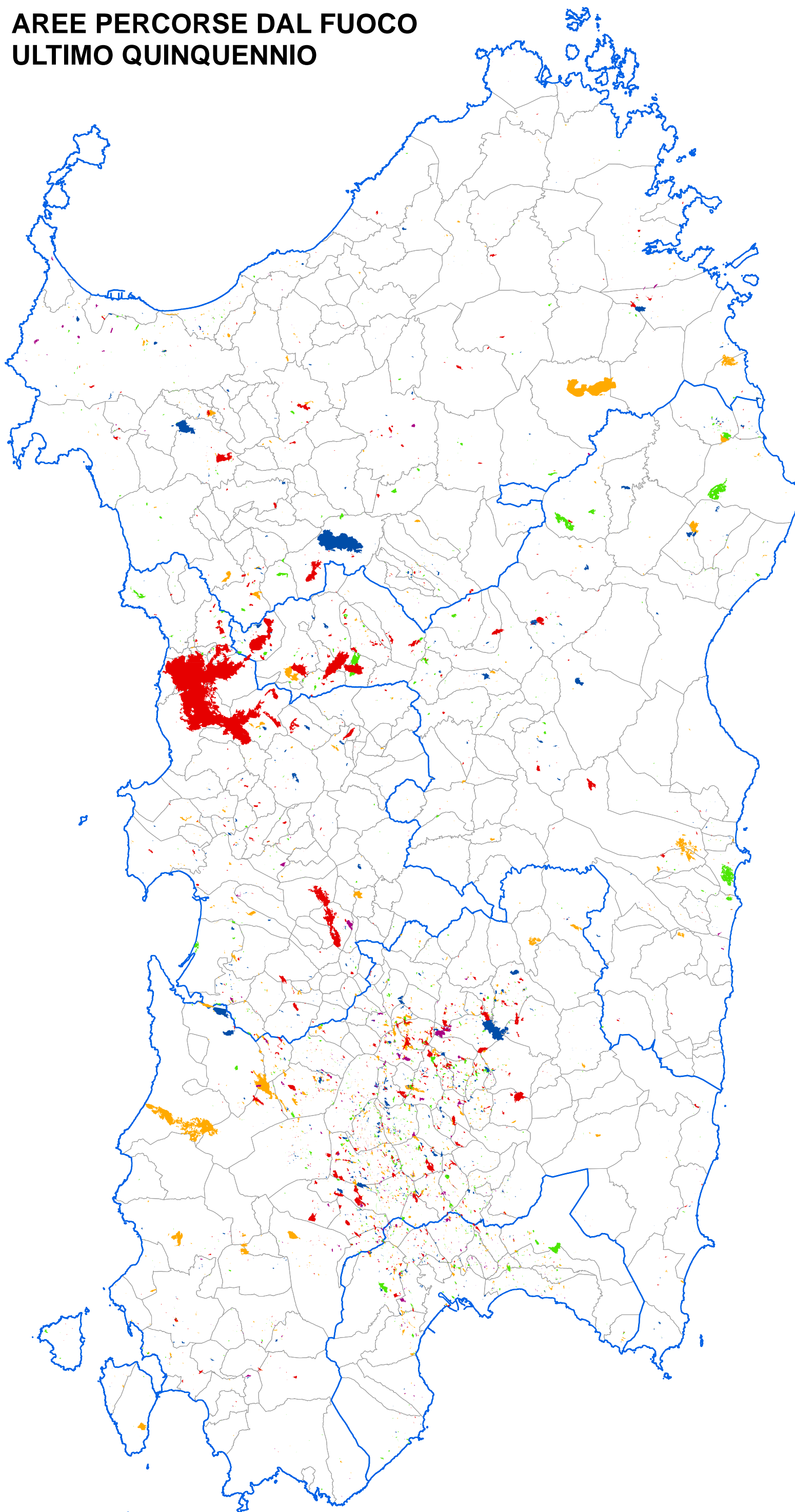
- ANNO 2021
- ANNO 2020
- ANNO 2019
- ANNO 2018
- ANNO 2017

SCALA 1:700.000

# AREE PERCORSE DAL FUOCO ULTIMO QUINQUENNIO



REGIONE AUTÒNOMA DE SARDIGNA  
REGIONE AUTONOMA DELLA SARDEGNA



## LEGENDA

- Province e Città metropolitana
- Comuni

## AREE PERIMETRATE:

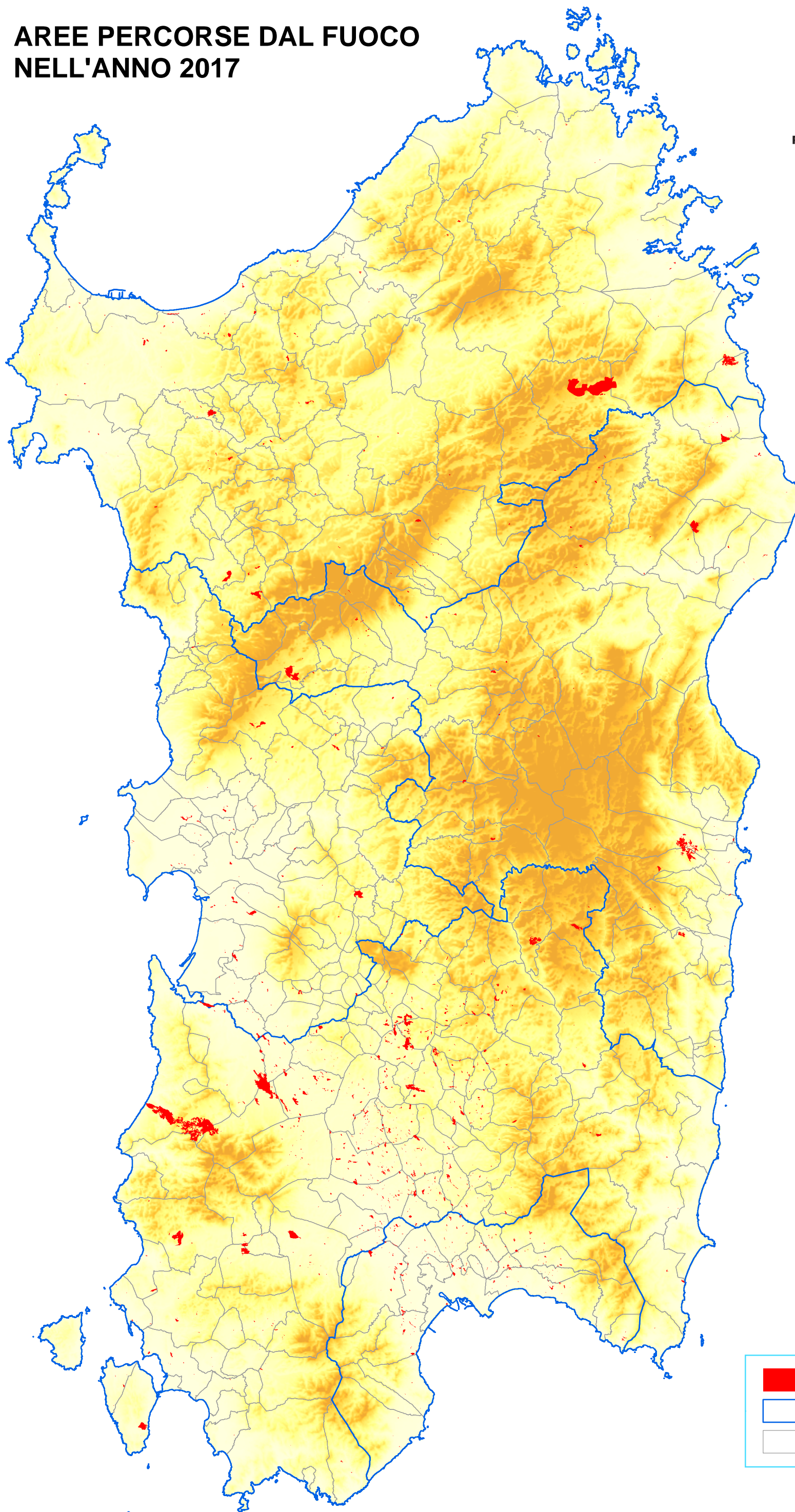
- ANNO 2021
- ANNO 2020
- ANNO 2019
- ANNO 2018
- ANNO 2017




SCALA 1:700.000

# AREE PERCORSE DAL FUOCO NELL'ANNO 2017



REGIONE AUTÒNOMA DE SARDIGNA  
REGIONE AUTONOMA DELLA SARDEGNA



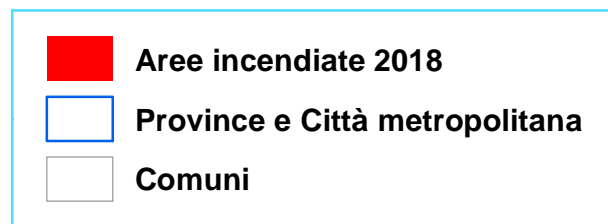
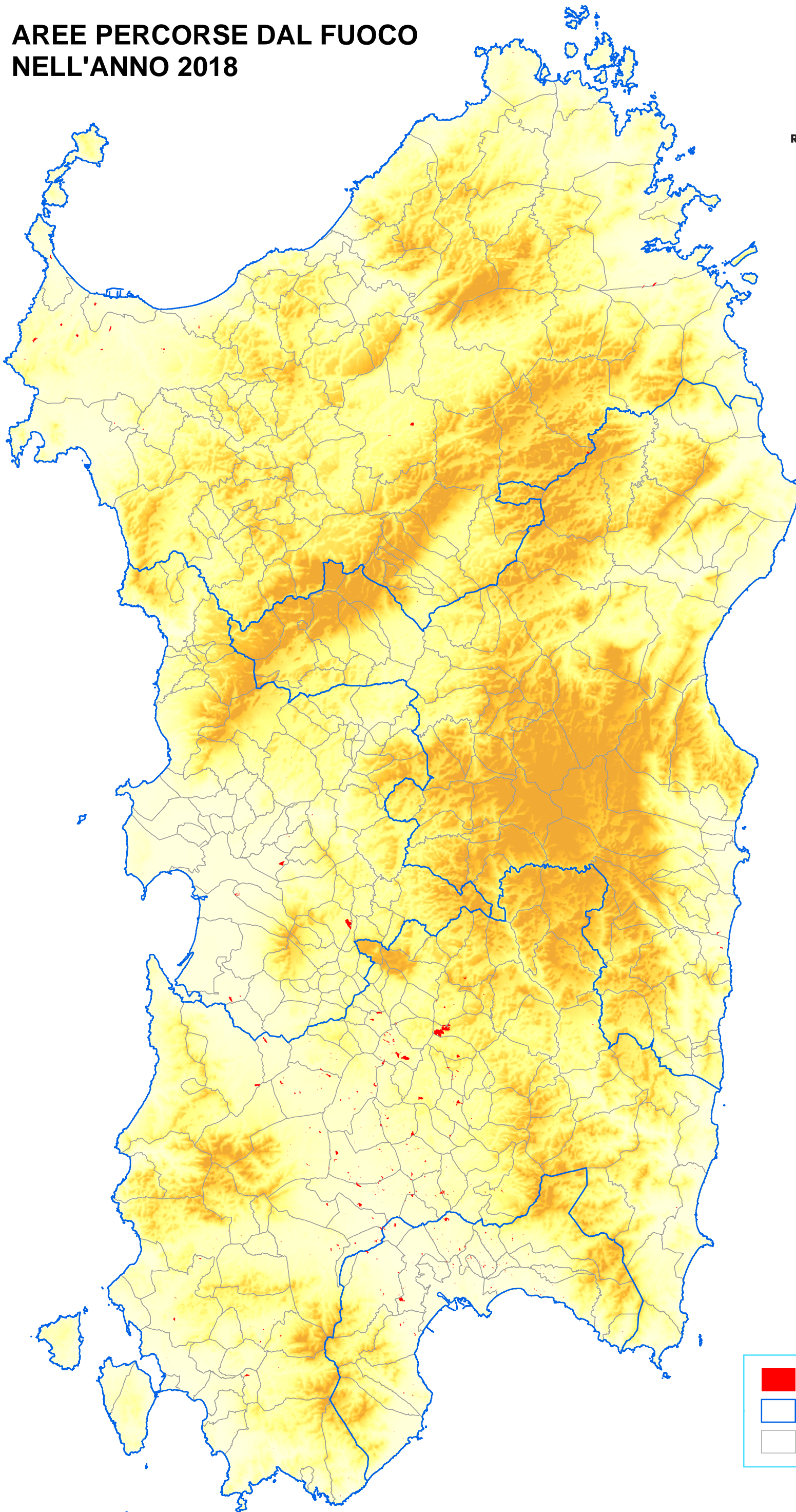
-  Aree incendiate 2017
-  Province e Città metropolitana
-  Comuni

SCALA 1:700.000

# AREE PERCORSE DAL FUOCO NELL'ANNO 2018



REGIONE AUTÒNOMA DE SARDIGNA  
REGIONE AUTONOMA DELLA SARDEGNA

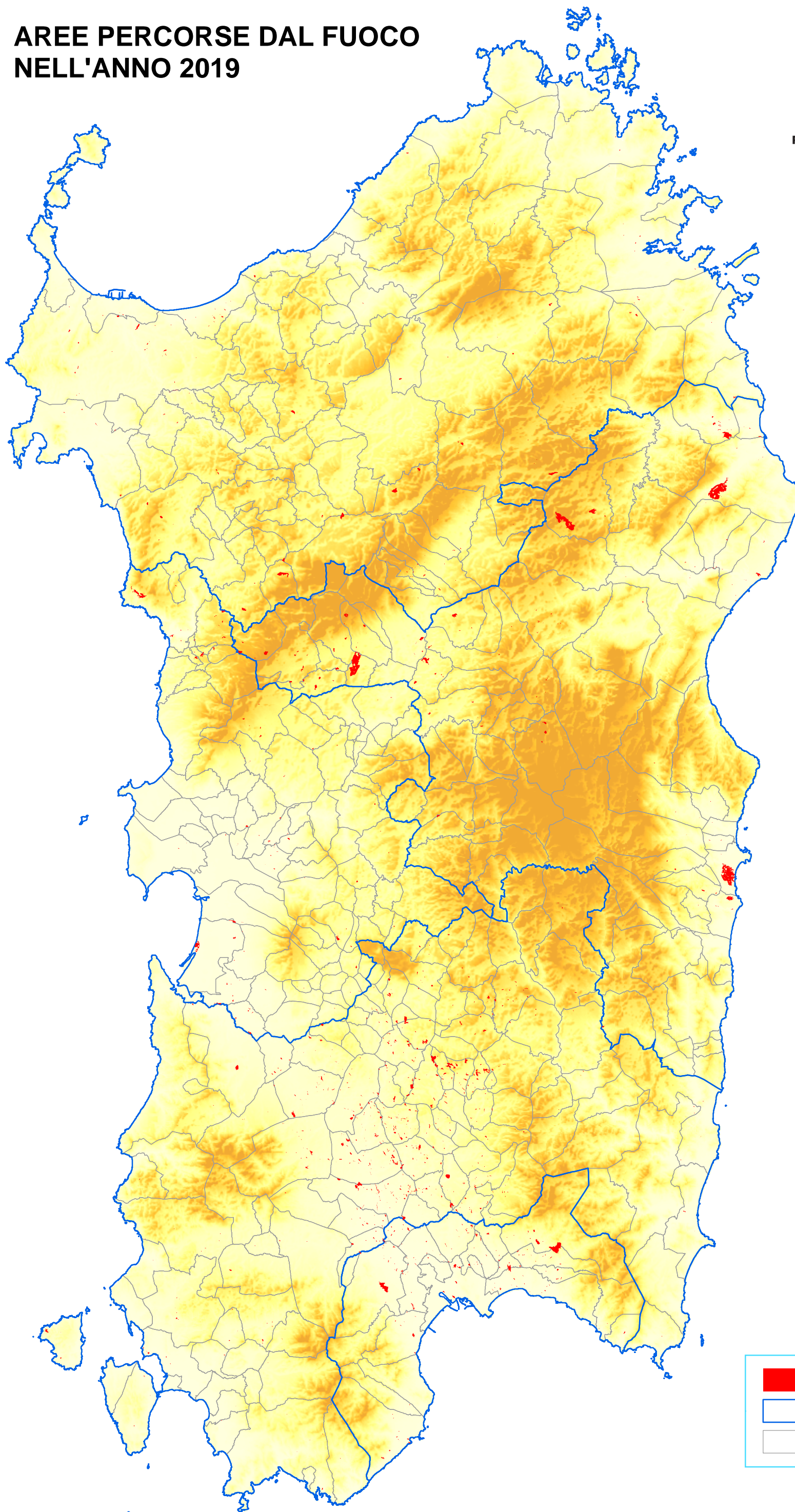





SCALA 1:700.000

# AREE PERCORSE DAL FUOCO NELL'ANNO 2019



REGIONE AUTÒNOMA DE SARDIGNA  
REGIONE AUTONOMA DELLA SARDEGNA



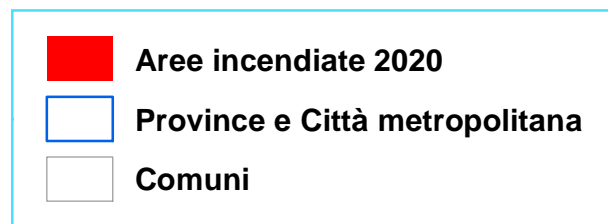
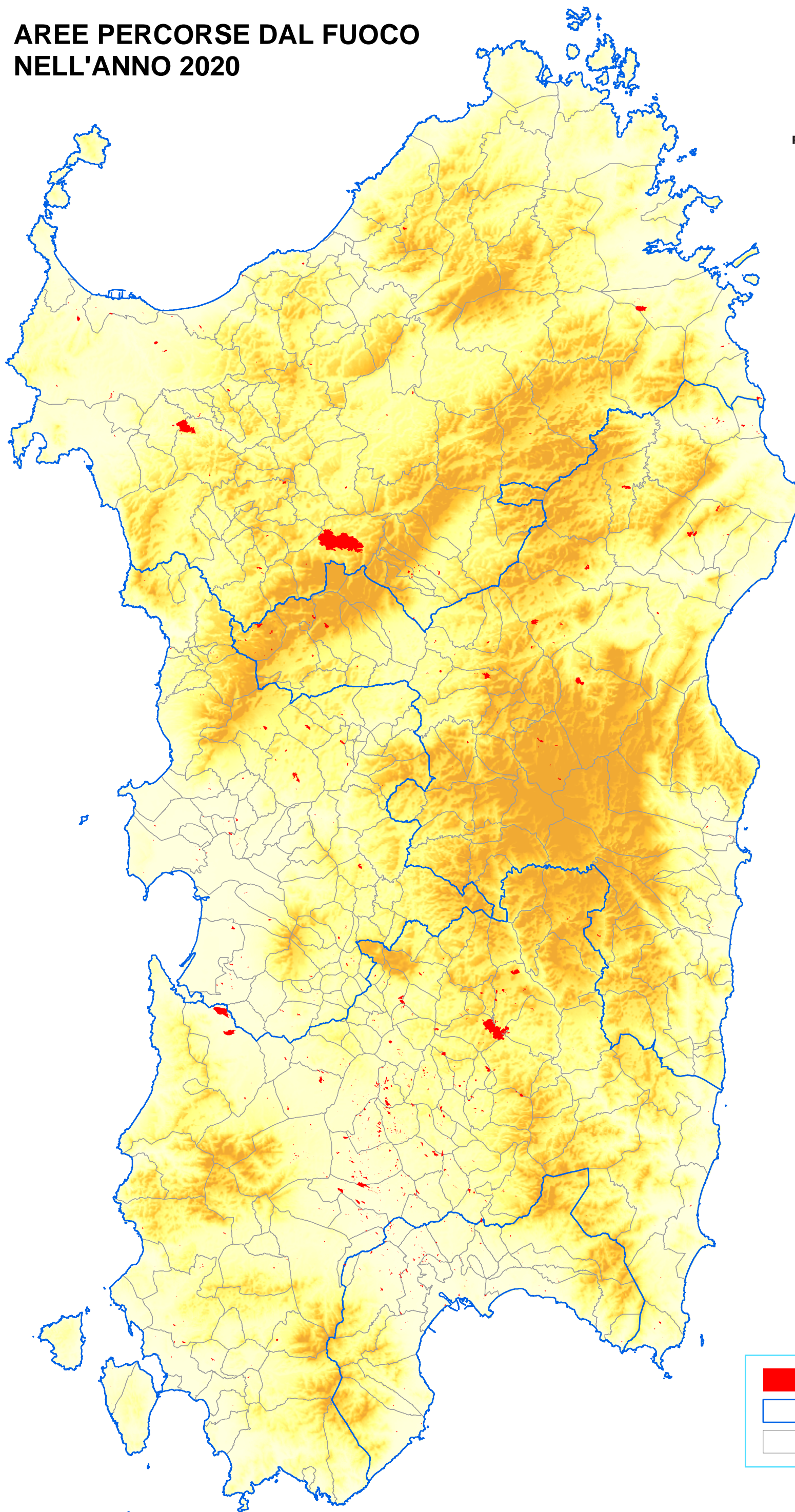
-  Aree incendiate 2019
-  Province e Città metropolitana
-  Comuni

SCALA 1:700.000

# AREE PERCORSE DAL FUOCO NELL'ANNO 2020



REGIONE AUTÒNOMA DE SARDIGNA  
REGIONE AUTONOMA DELLA SARDEGNA

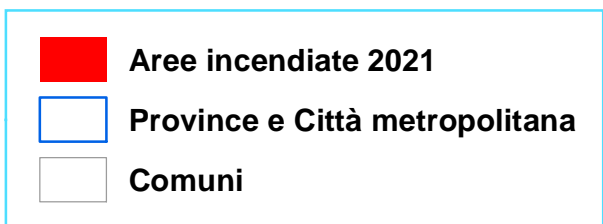
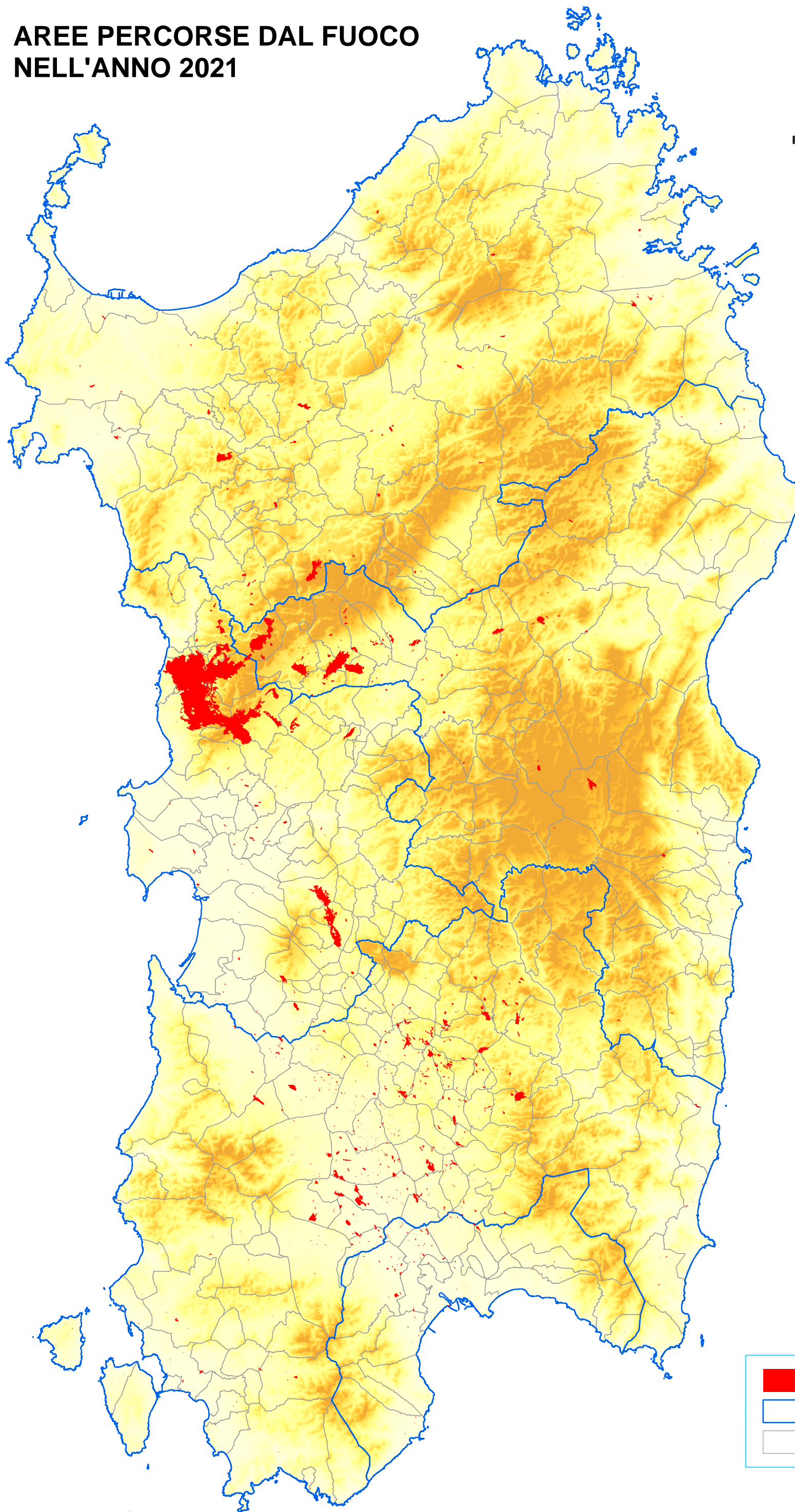


SCALA 1:700.000

# AREE PERCORSE DAL FUOCO NELL'ANNO 2021



REGIONE AUTÒNOMA DE SARDIGNA  
REGIONE AUTONOMA DELLA SARDEGNA



SCALA 1:700.000