



**REGIONE AUTÒNOMA DE SARDIGNA
REGIONE AUTONOMA DELLA SARDEGNA**

**PIANO REGIONALE DI PREVISIONE, PREVENZIONE E
LOTTA ATTIVA CONTRO GLI INCENDI BOSCHIVI 2020-2022**

Aggiornamento 2022

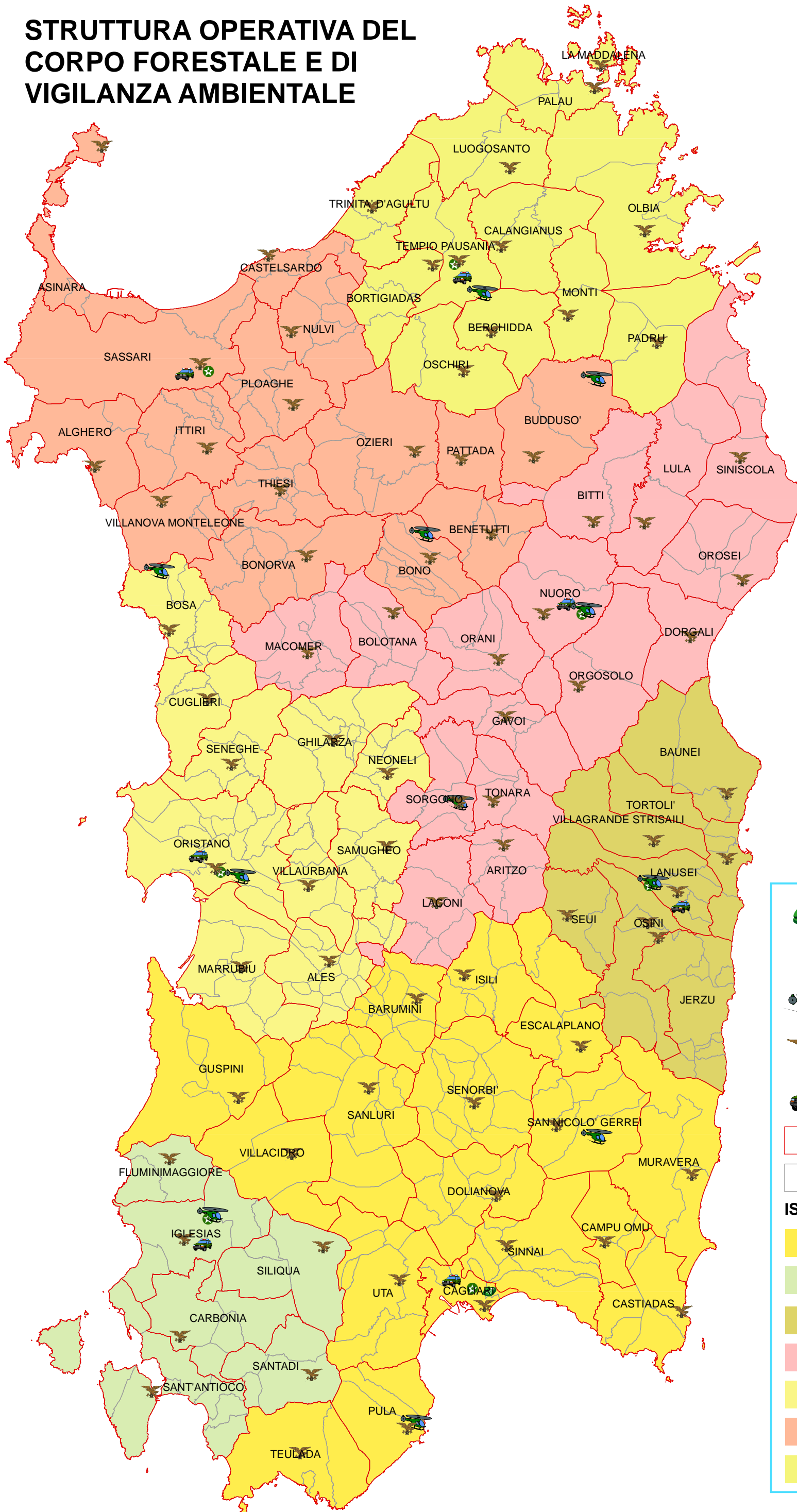
CARTOGRAFIA REGIONALE

Approvato con la deliberazione della Giunta regionale n. 18/54 del 10.6.2022

STRUTTURA OPERATIVA DEL CORPO FORESTALE E DI VIGILANZA AMBIENTALE



REGIONE AUTÒNOMA DE SARDIGNA
REGIONE AUTONOMA DELLA SARDEGNA

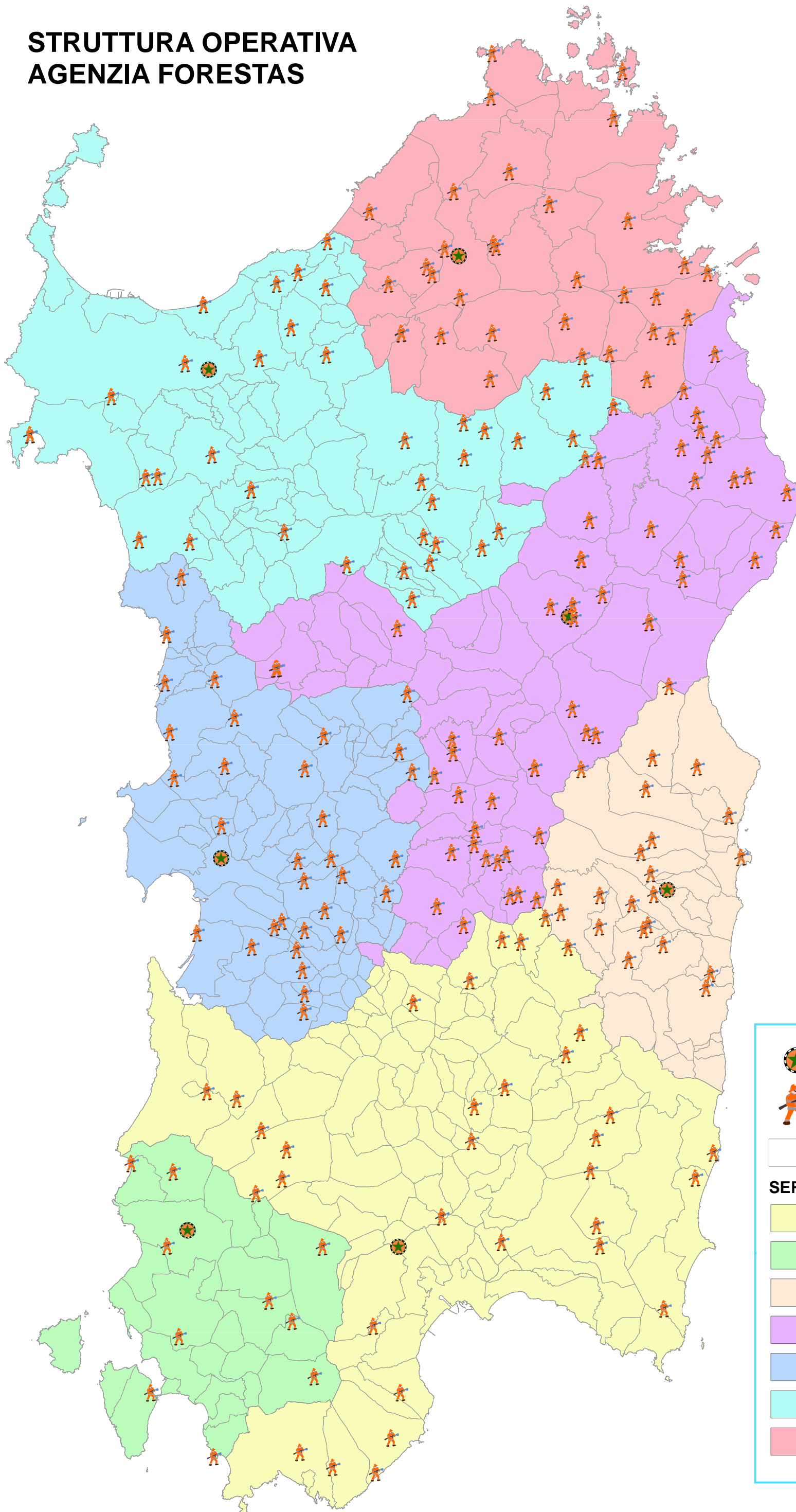


-  **SALA OPERATIVA REGIONALE 1515**
-  **CENTRI OPERATIVI PROVINCIALI (COP)**
-  **BASI OPERATIVE ANTINCENDIO (B.O.)**
-  **STAZIONE FORESTALE**
-  **PATTUGLIE NOTTURNE**
-  **STAZIONI FORESTALI**
-  **COMUNI**
- ISPETTORATI FORESTALI**
-  **CAGLIARI**
-  **IGLESIAS**
-  **LANUSEI**
-  **NUORO**
-  **ORISTANO**
-  **SASSARI**
-  **TEMPIO**

STRUTTURA OPERATIVA AGENZIA FORESTAS



REGIONE AUTÒNOMA DE SARDIGNA
REGIONE AUTONOMA DELLA SARDEGNA

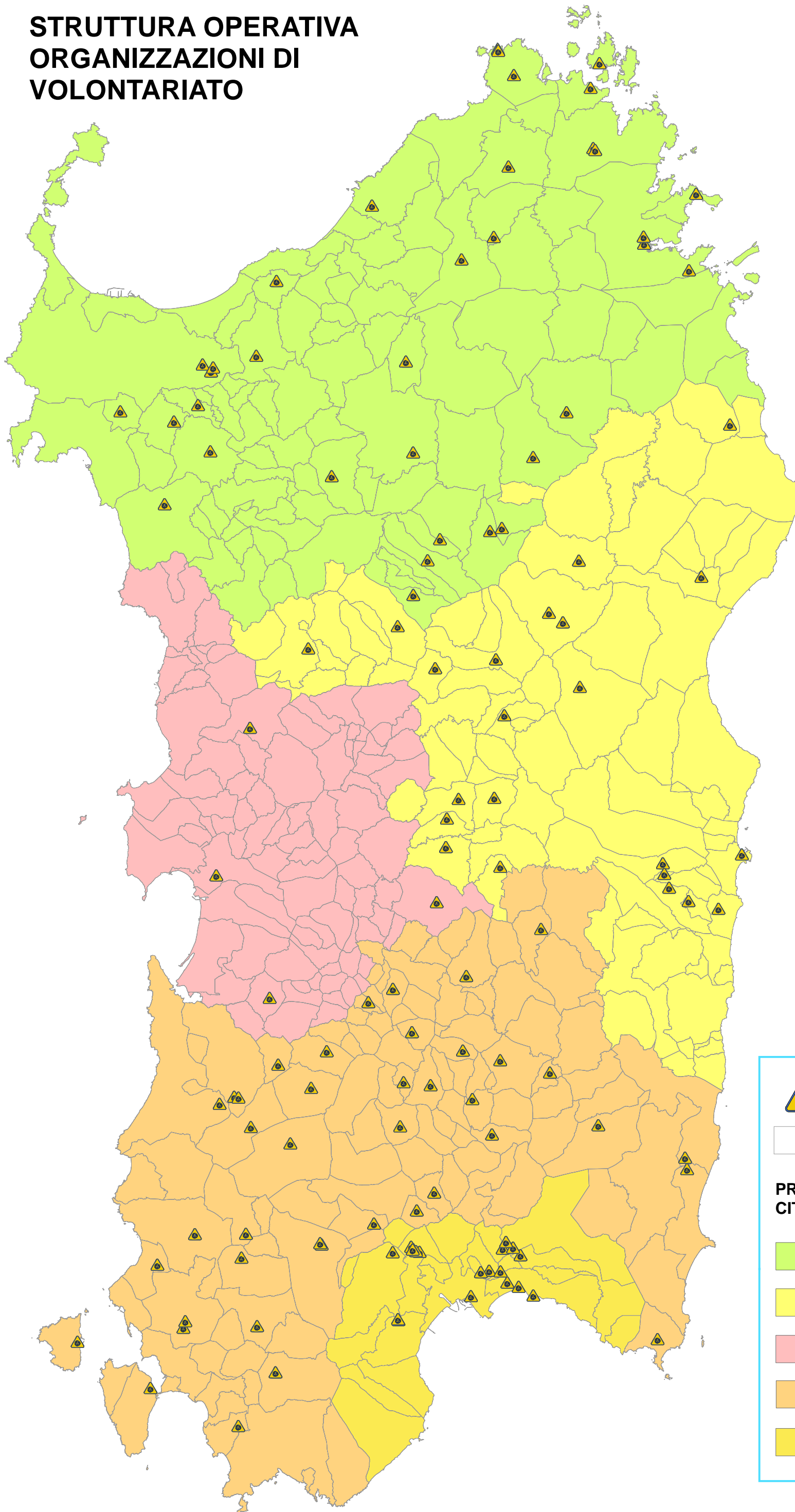


SCALA 1:700.000

STRUTTURA OPERATIVA ORGANIZZAZIONI DI VOLONTARIATO



REGIONE AUTÒNOMA DE SARDIGNA
REGIONE AUTONOMA DELLA SARDEGNA

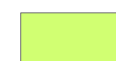


ORGANIZZAZIONI DI
VOLONTARIATO



COMUNI

PROVINCE E
CITTA' METROPOLITANA



SASSARI



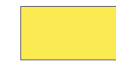
NUORO



ORISTANO



SUD SARDEGNA



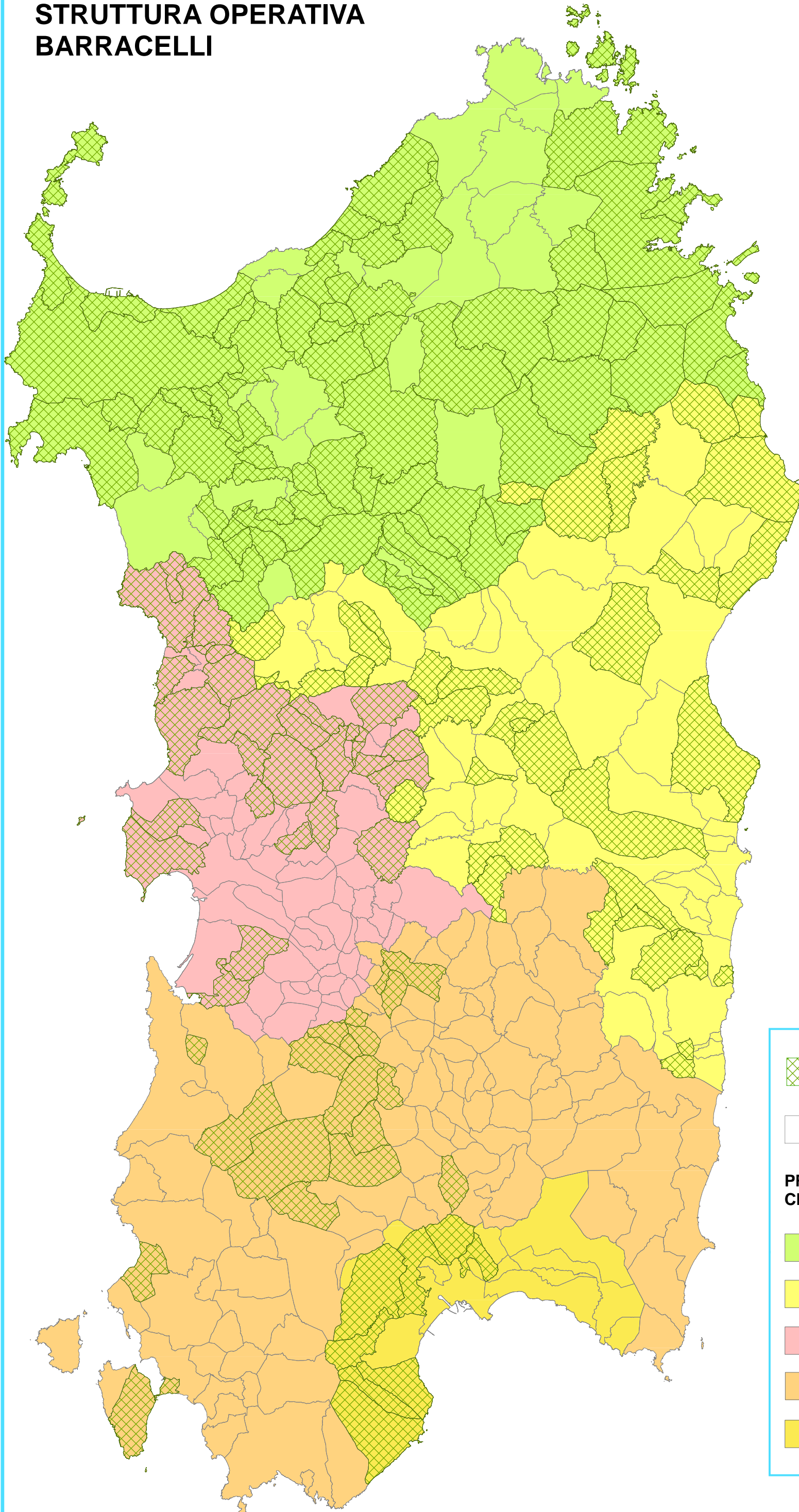
CITTA' METROPOLITANA
DI CAGLIARI

SCALA 1:700.000

STRUTTURA OPERATIVA BARRACELLI



REGIONE AUTÒNOMA DE SARDIGNA
REGIONE AUTONOMA DELLA SARDEGNA



 COMPAGNIE BARRACELLARI

 COMUNI

PROVINCE E
CITTA' METROPOLITANA

 SASSARI

 NUORO

 ORISTANO

 SUD SARDEGNA

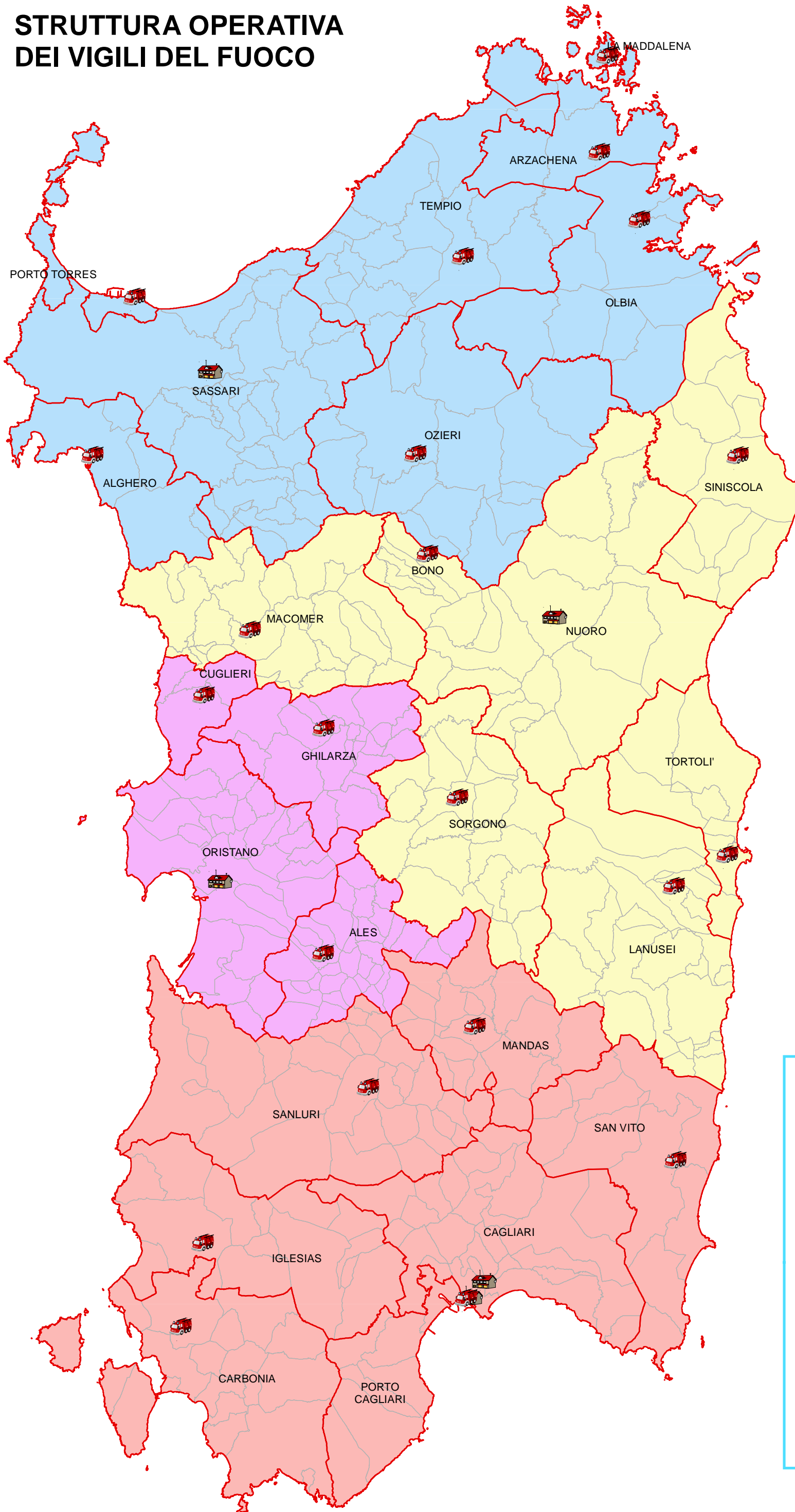
 CITTA' METROPOLITANA
DI CAGLIARI

SCALA 1:700.000

STRUTTURA OPERATIVA DEI VIGILI DEL FUOCO



REGIONE AUTÒNOMA DE SARDIGNA
REGIONE AUTONOMA DELLA SARDEGNA



| | |
|---|---------------------------------|
|  | SEDI COMANDI PROVINCIALI |
|  | SEDI DISTACCAMENTI |
|  | DISTACCAMENTI |
|  | COMUNI |
| COMANDI PROVINCIALI | |
|  | CAGLIARI |
|  | NUORO |
|  | ORISTANO |
|  | SASSARI |

BASI OPERATIVE



REGIONE AUTÒNOMA DE SARDIGNA
REGIONE AUTONOMA DELLA SARDEGNA

ECUREUIL AS 350 B3
dal 1 giugno al 30 settembre



LIMBARA

ECUREUIL AS 350 B3
dal 15 maggio al 30 settembre



ALA' DEI SARDI

ECUREUIL AS 350 B3
dal 15 giugno al 15 ottobre



ANELA

ECUREUIL AS 350 B3
dal 15 giugno al 30 settembre



ECUREUIL AS 350 B3
dal 15 giugno al 15 ottobre



BOSA

FARCANA

ECUREUIL AS 350 B3
dal 15 giugno al 30 settembre



SORGONO

ECUREUIL AS 350 B3
dal 01 gennaio al 31 dicembre



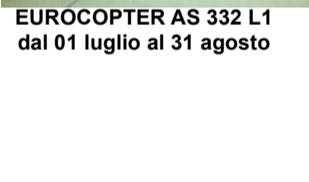
FENOSU

SAN COSIMO

ECUREUIL AS 350 B3
dal 15 maggio al 15 ottobre



EUROCOPTER AS 332 L1
dal 01 luglio al 31 agosto



ECUREUIL AS 350 B3
dal 1 giugno al 15 ottobre



MARGANAI

VILLASALTO

ECUREUIL AS 350 B3
dal 15 giugno al 30 settembre



ECUREUIL AS 350 B3
dal 15 maggio al 15 ottobre



PULA

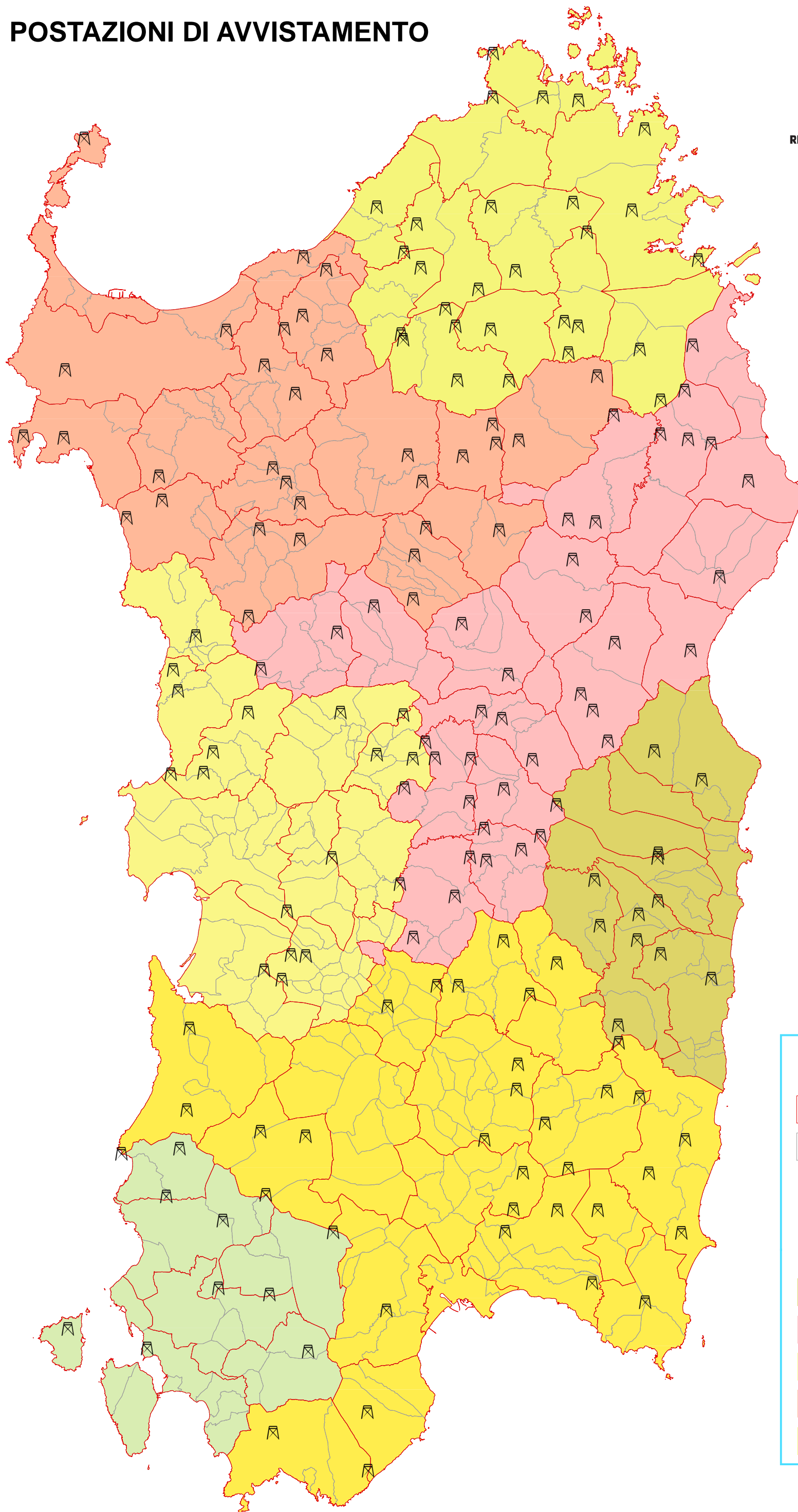
0 5 10 20 30 40
Chilometri

▲ BASI OPERATIVE
□ STIR CFVA

POSTAZIONI DI AVVISTAMENTO



REGIONE AUTÒNOMA DE SARDIGNA
REGIONE AUTONOMA DELLA SARDEGNA



POSTAZIONI DI
AVVISTAMENTO



STAZIONI FORESTALI



COMUNI

ISPETTORATI FORESTALI



CAGLIARI



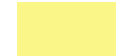
IGLESIAS



LANUSEI



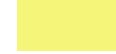
NUORO



ORISTANO



SASSARI



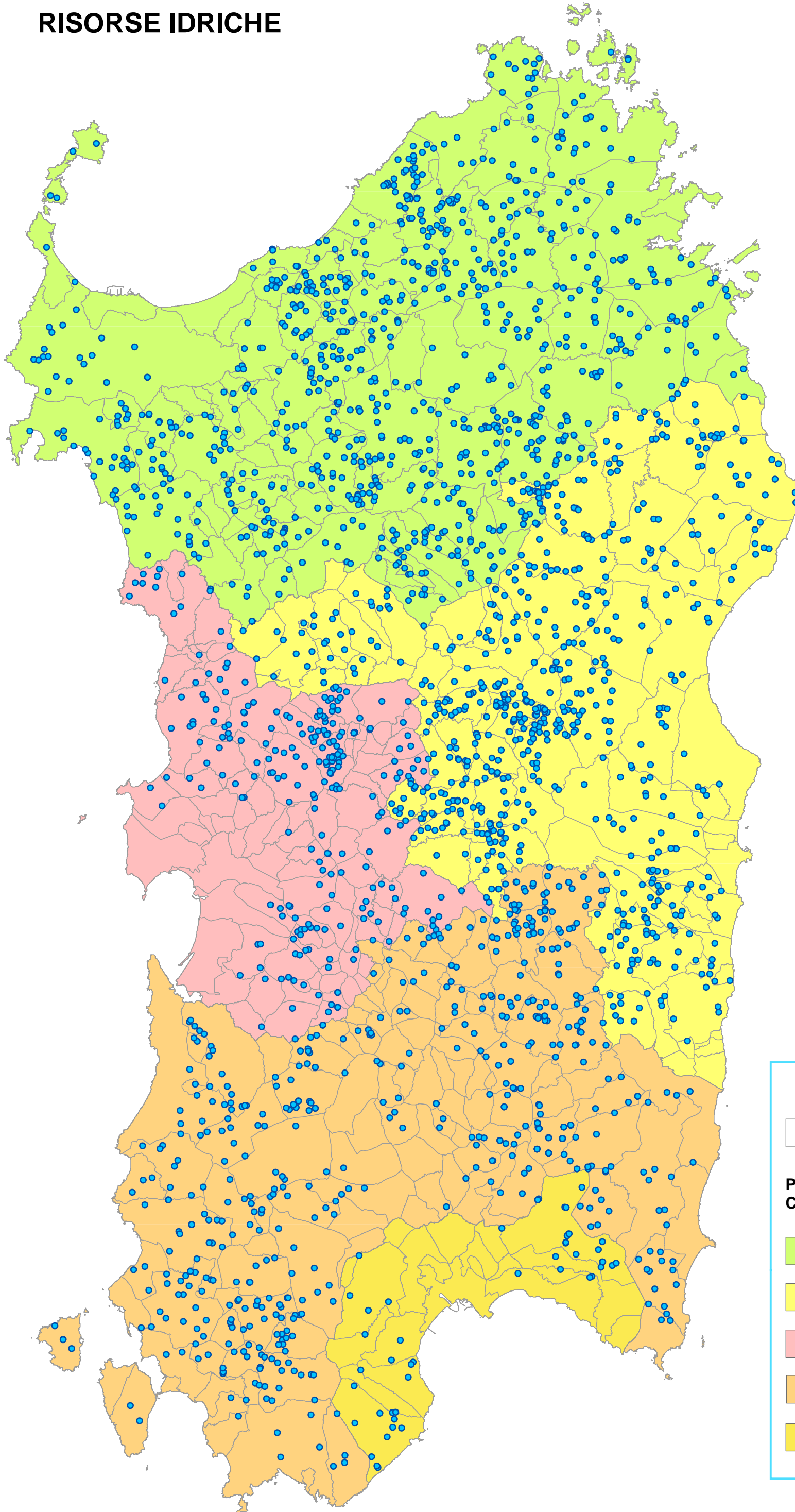
TEMPIO

SCALA 1:700.000

RISORSE IDRICHE



REGIONE AUTÒNOMA DE SARDIGNA
REGIONE AUTONOMA DELLA SARDEGNA



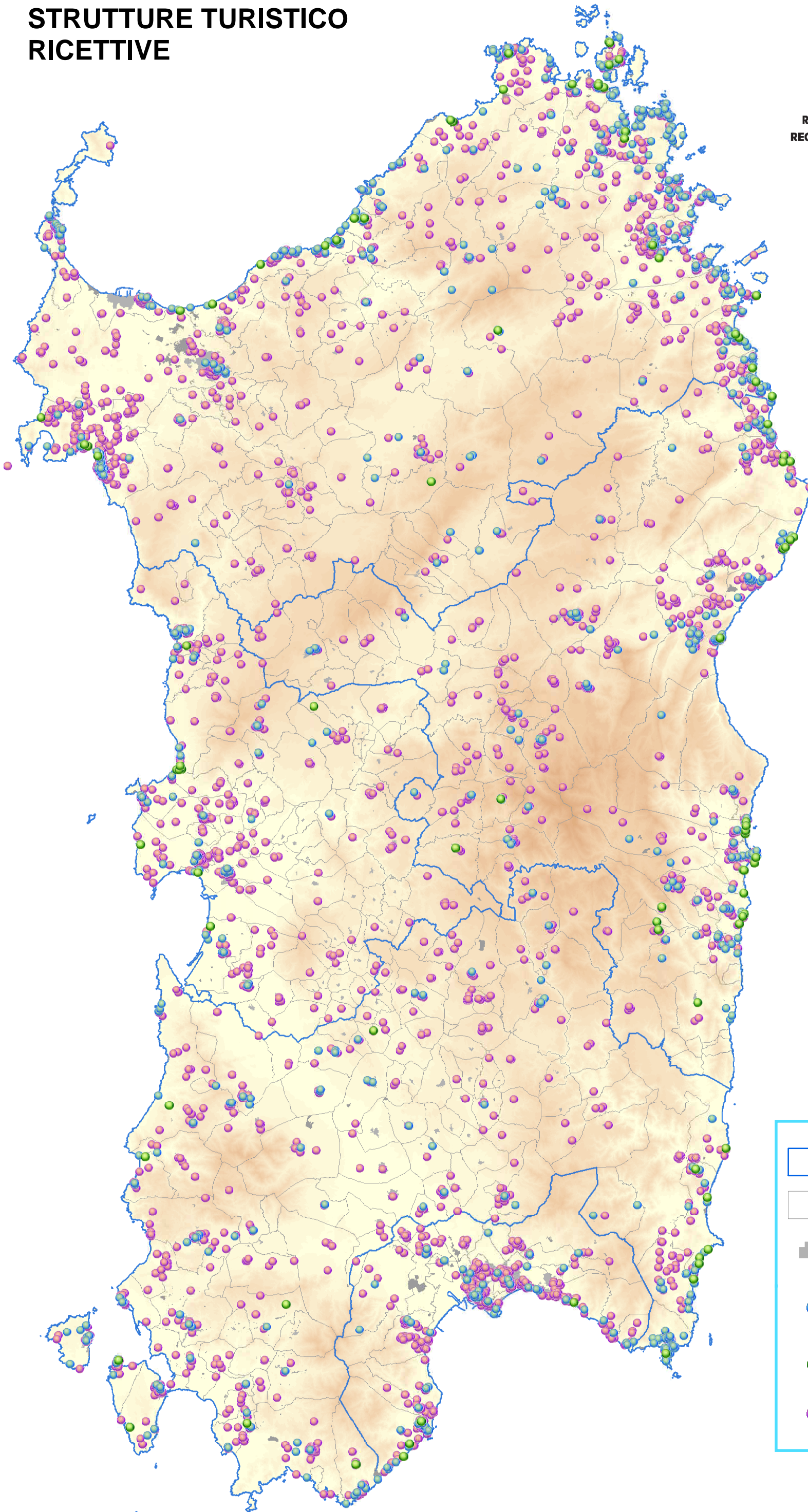
- RISORSE IDRICHE
- COMUNI
- PROVINCE E
CITTA' METROPOLITANA**
- SASSARI
- NUORO
- ORISTANO
- SUD SARDEGNA
- CITTA' METROPOLITANA
DI CAGLIARI







SCALA 1:700.000

STRUTTURE TURISTICO RICETTIVE



REGIONE AUTÒNOMA DE SARDIGNA
REGIONE AUTONOMA DELLA SARDEGNA



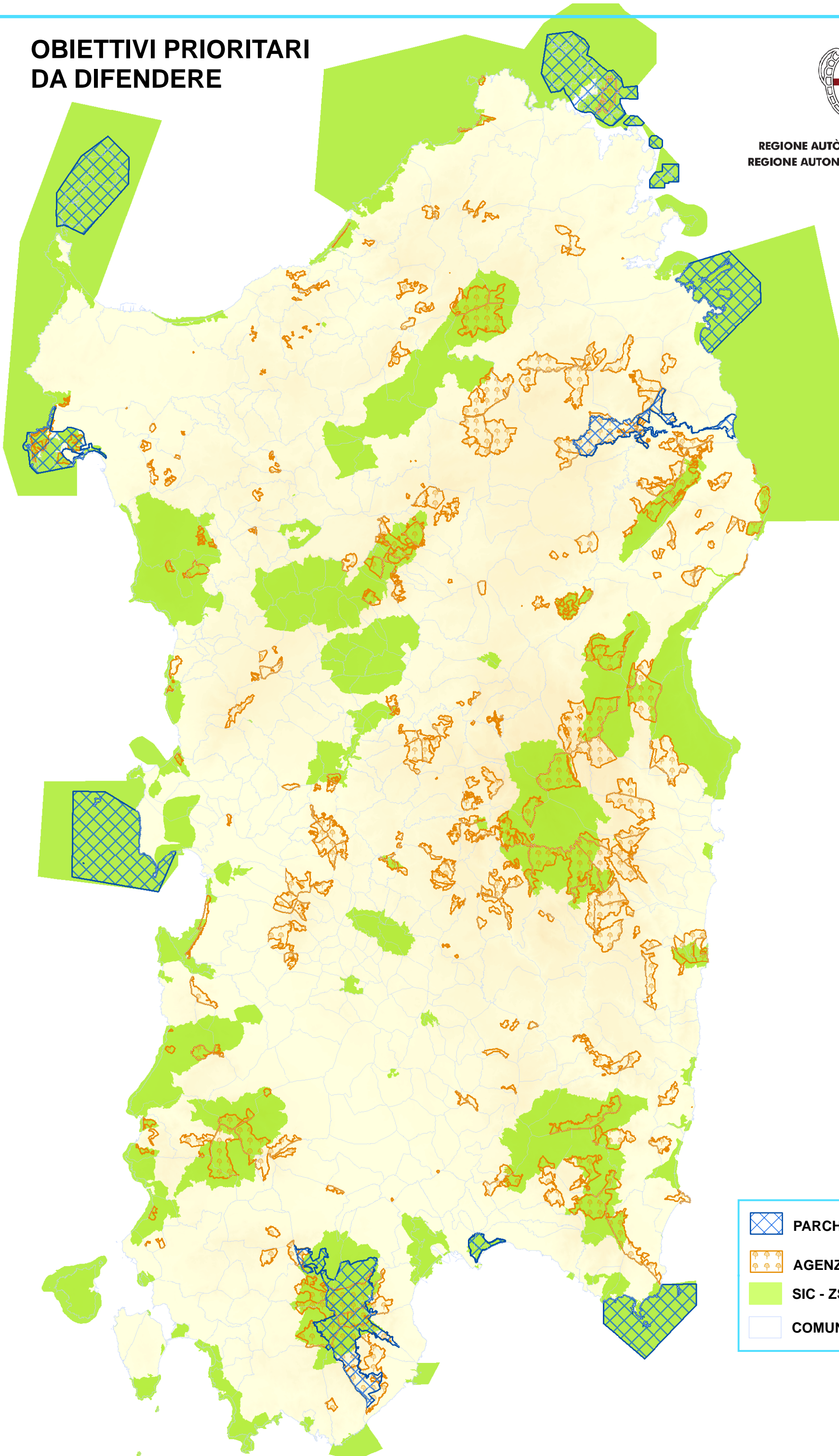
-  PROVINCE E CITTA' METROPOLITANA
-  COMUNI
-  CENTRI URBANI
-  STRUTTURE RICETTIVE ALBERGHIERE E PARALBERGHIERE
-  STRUTTURE RICETTIVE ALL'ARIA APERTA
-  STRUTTURE EXTRA-ALBERGHIERE





SCALA 1:700.000

OBIETTIVI PRIORITARI DA DIFENDERE



REGIONE AUTÒNOMA DE SARDIGNA
REGIONE AUTONOMA DELLA SARDEGNA



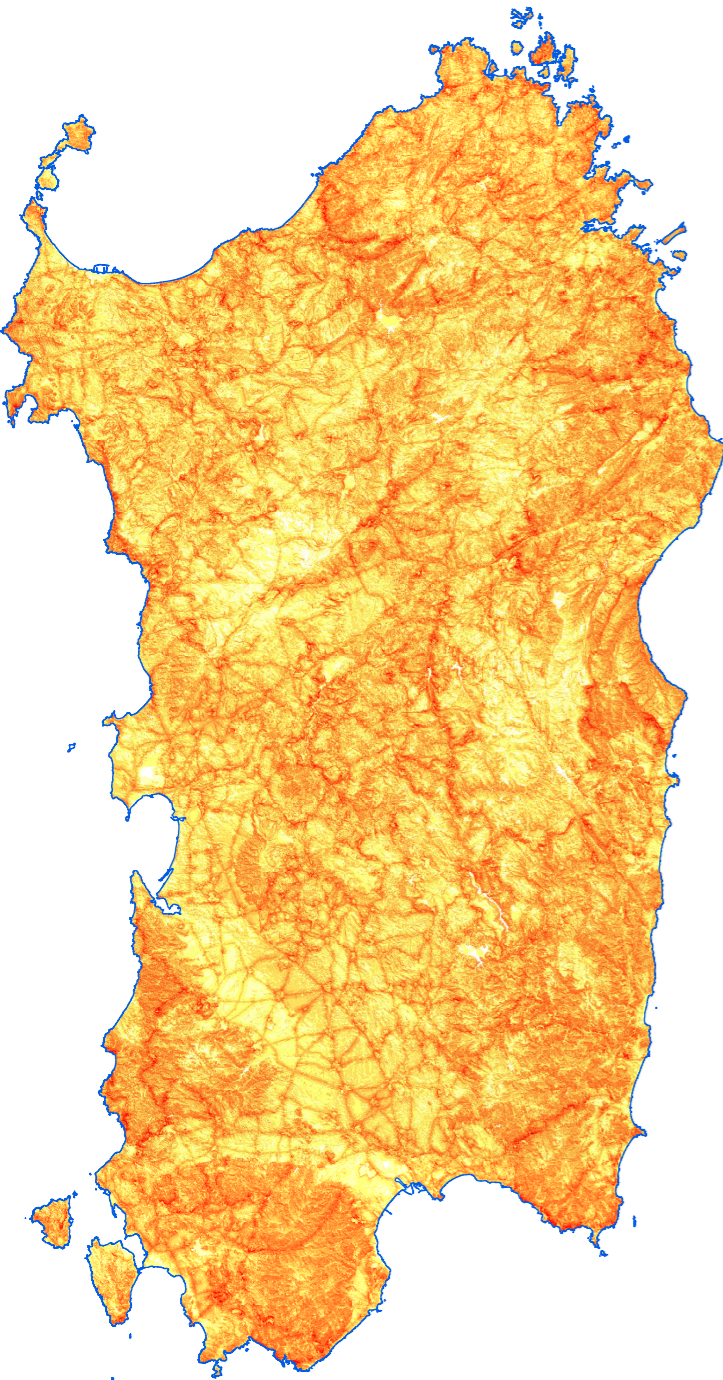
-  PARCHI E AREE PROTETTE
-  AGENZIA FORESTAS
-  SIC - ZSC - ZPS
-  COMUNI

ELABORAZIONE DEL RISCHIO INCENDIO

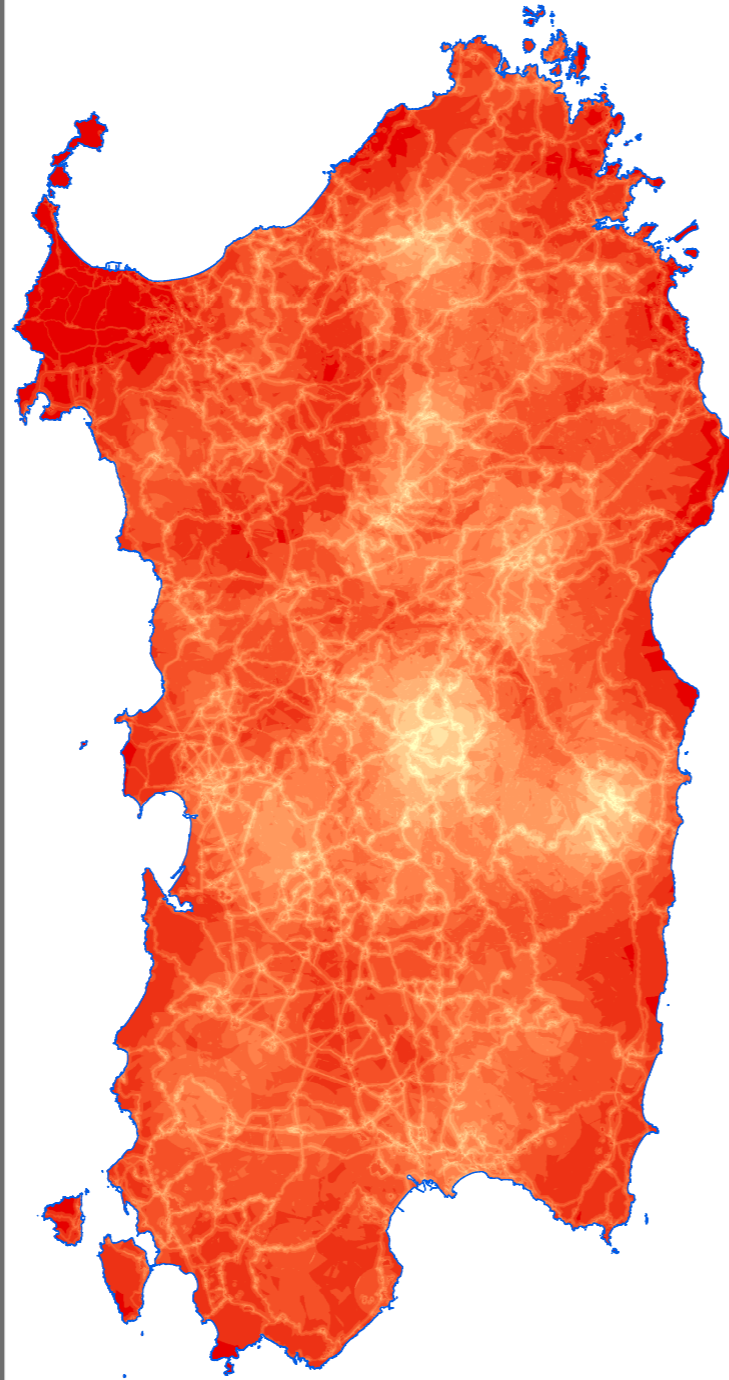


REGIONE AUTONOMA DE SARDIGNA
REGIONE AUTONOMA DELLA SARDEGNA

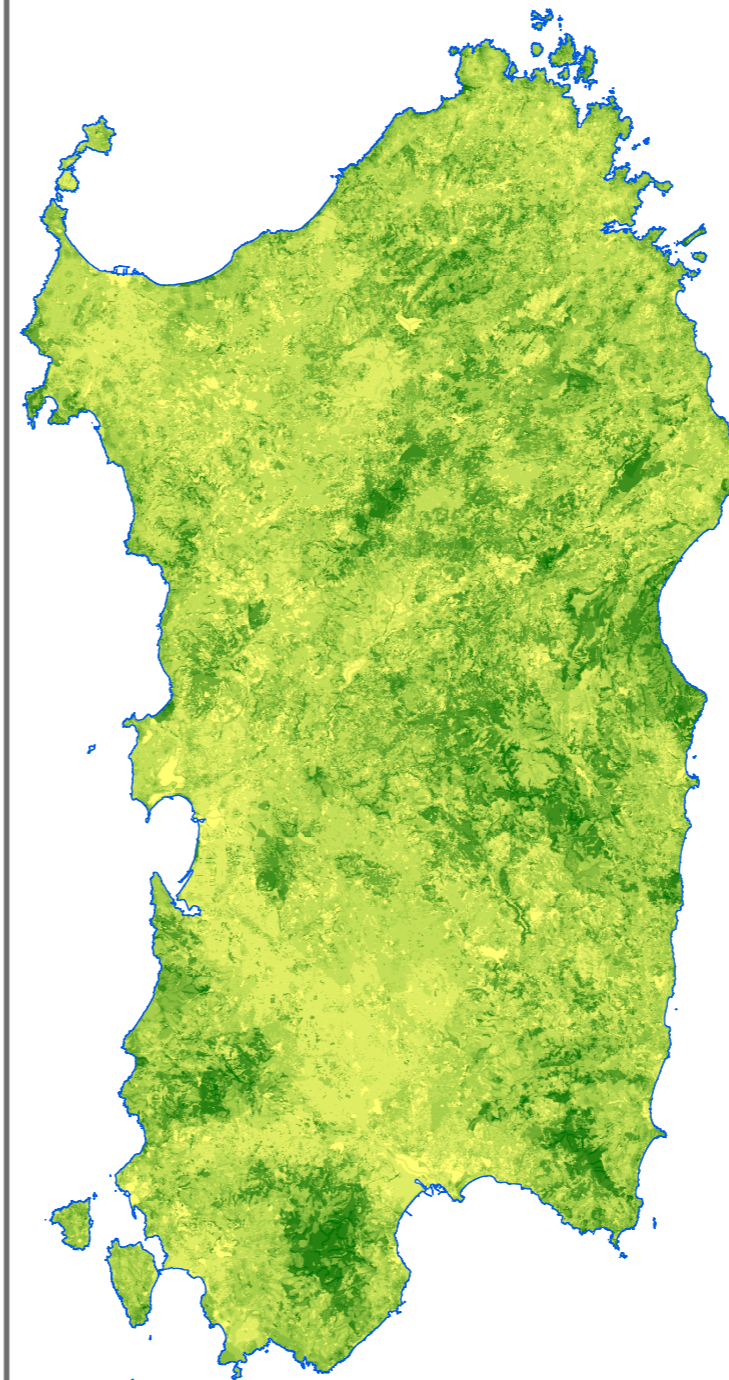
PERICOLOSITA'



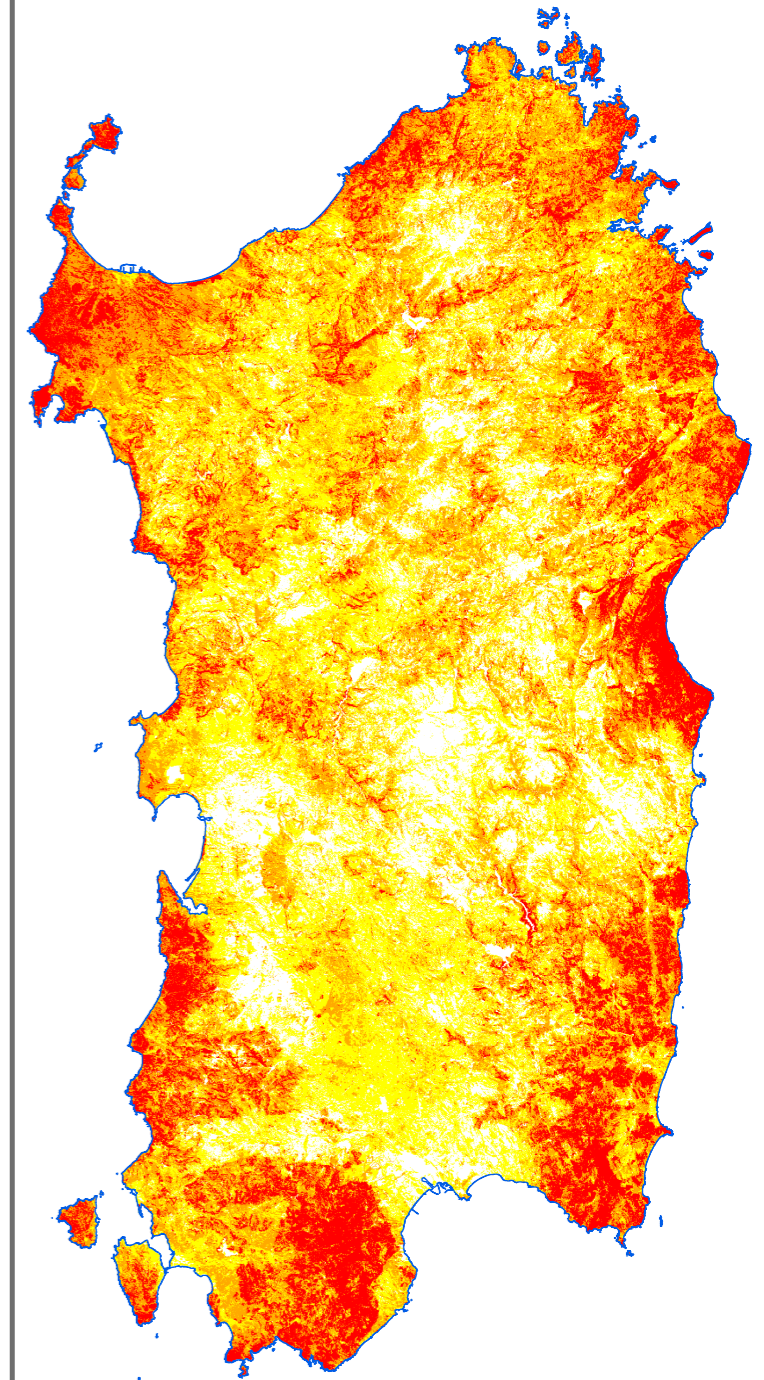
VULNERABILITA'



DANNO POTENZIALE



RISCHIO



0 12,5 25 50
Chilometri

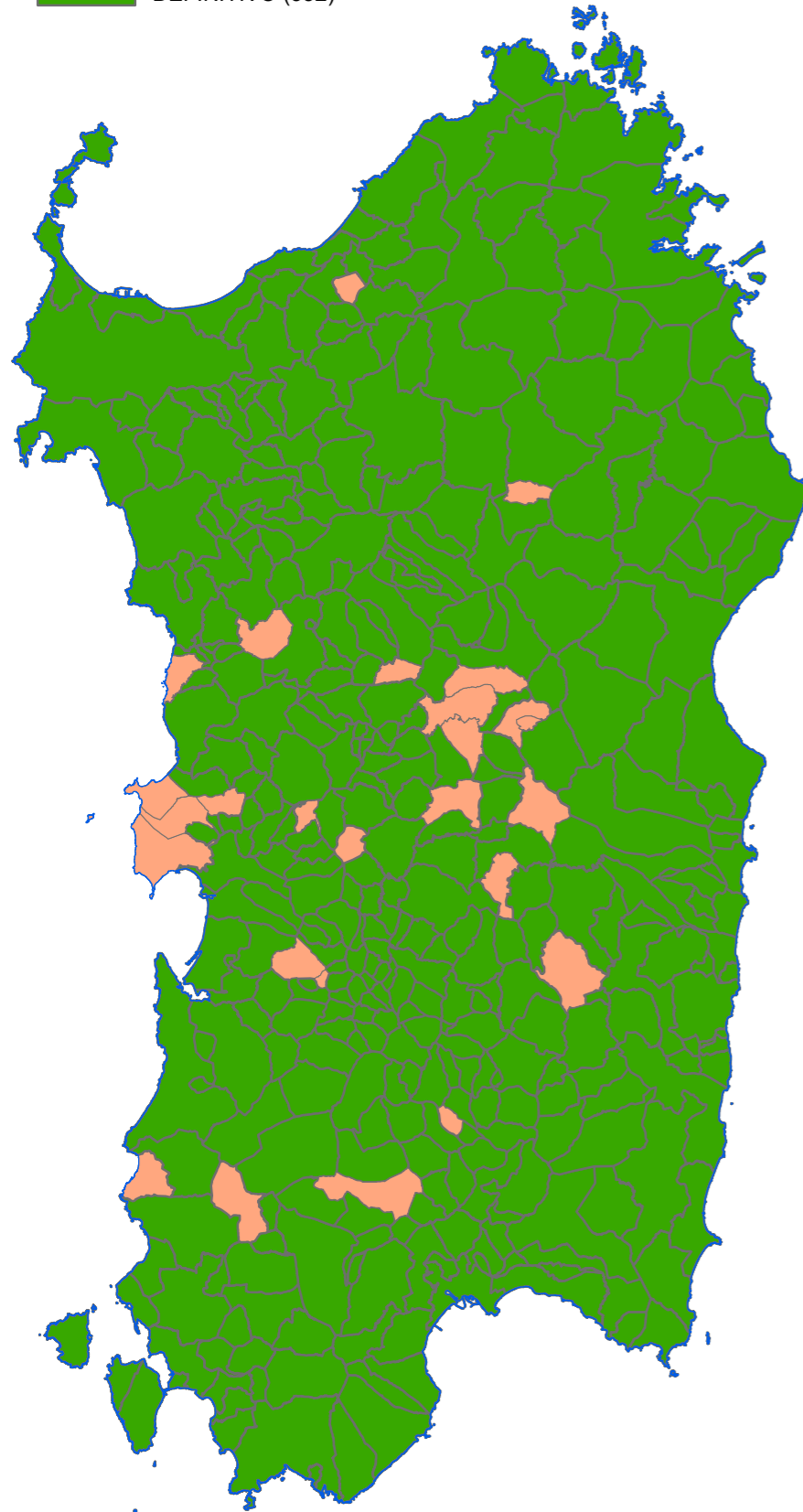
PIANIFICAZIONE COMUNALE E INDICE DI PERICOLO E DI RISCHIO



REGIONE AUTONOMA DE SARDIGNA
REGIONE AUTONOMA DELLA SARDEGNA

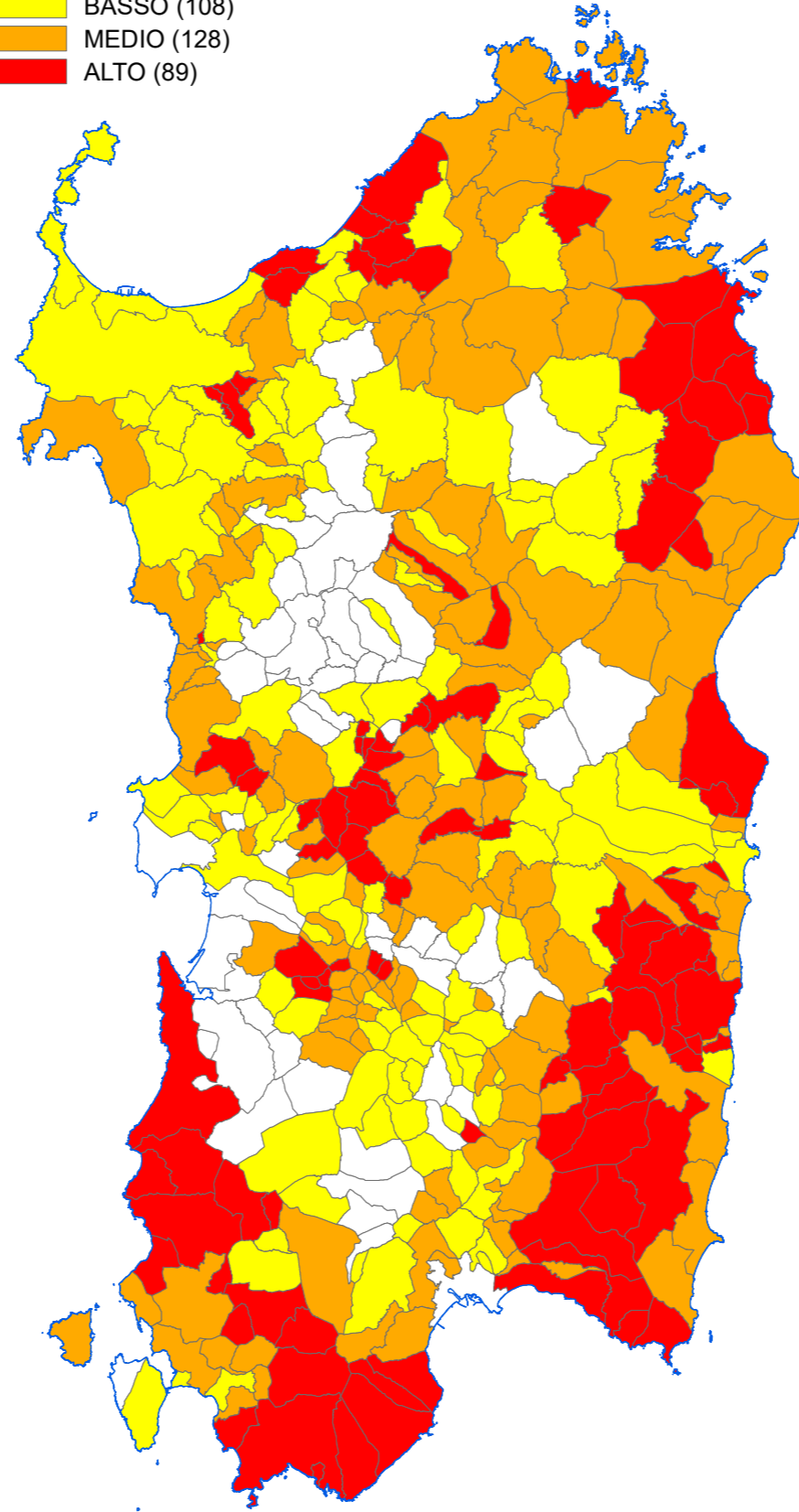
PIANIFICAZIONE COMUNALE

- ASSENTE (25)
- DEFINITIVO (352)



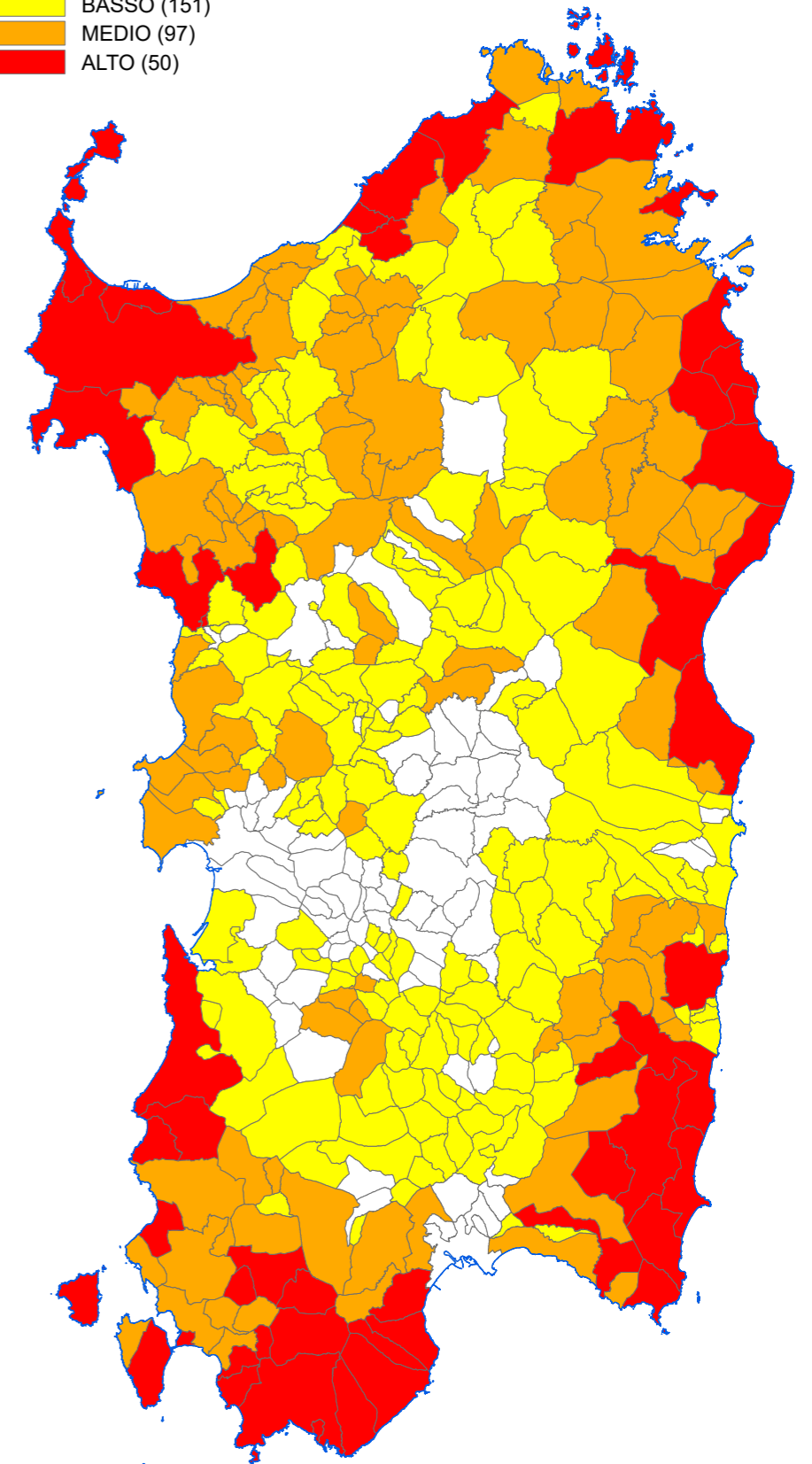
INDICE PERICOLO

- MOLTO BASSO (52)
- BASSO (108)
- MEDIO (128)
- ALTO (89)



INDICE RISCHIO

- MOLTO BASSO (79)
- BASSO (151)
- MEDIO (97)
- ALTO (50)

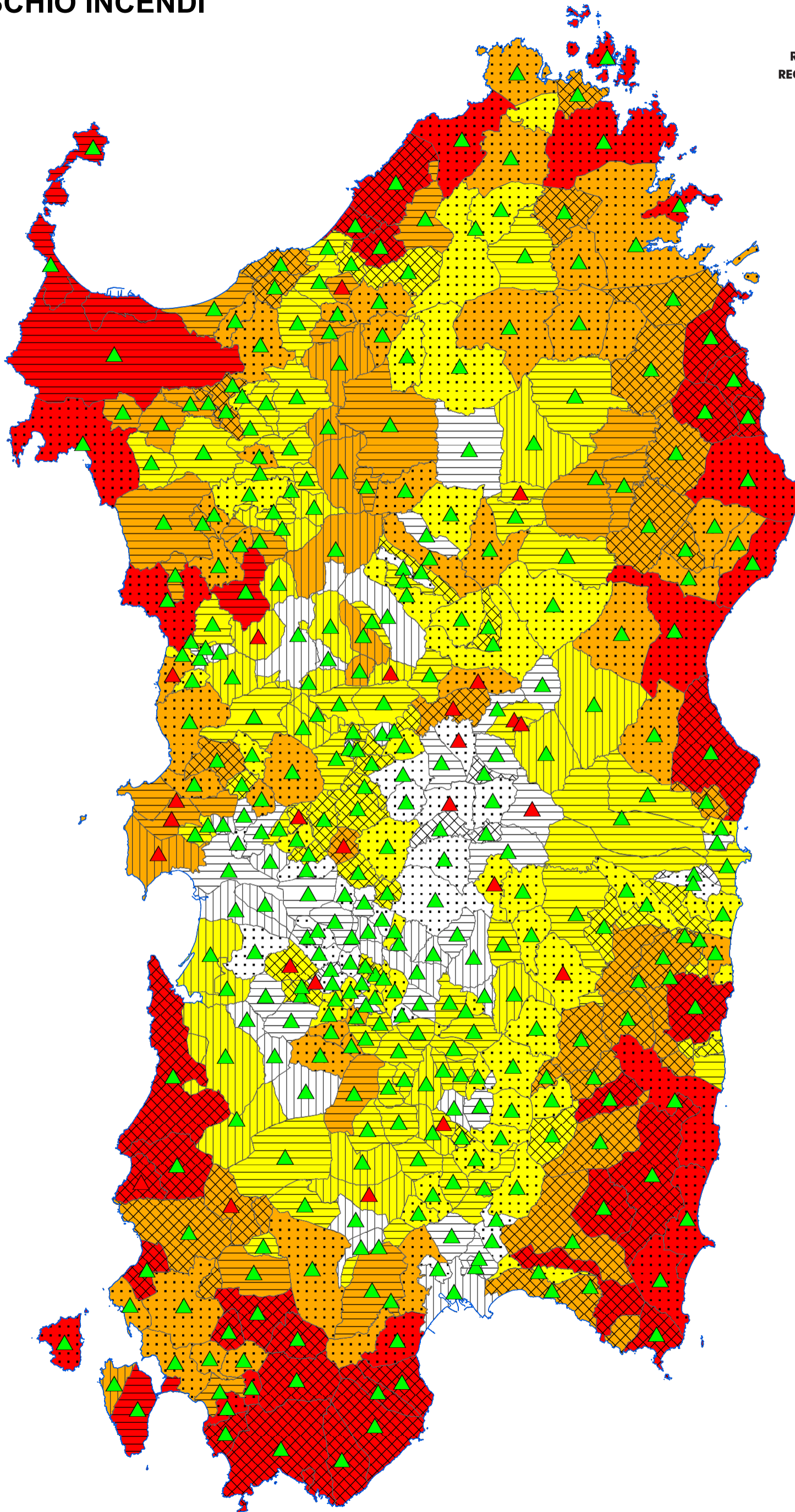


0 10 20 40 60 80
Chilometri

PIANIFICAZIONE COMUNALE PER RISCHIO INCENDI



REGIONE AUTÒNOMA DE SARDIGNA
REGIONE AUTONOMA DELLA SARDEGNA



PIANI COMUNALI

- ▲ ASSENTE (25)
- ▲ DEFINITIVO (352)

□ COMUNI

PERICOLO

- ▨ MOLTO BASSO (52)
- ▨ BASSO (108)
- ▨ MEDIO (128)
- ▨ ALTO (89)

RISCHIO

- MOLTOBASSO (79)
- BASSO (151)
- MEDIO (97)
- ALTO (50)

0 5 10 20 30 40
Chilometri